



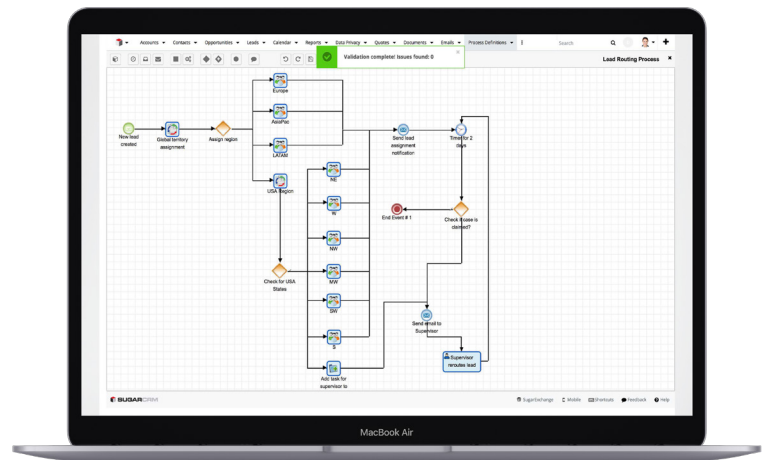
SugarBPM™

Automation Suite



Offrez les bonnes données aux bonnes personnes, au bon moment

SugarBPM™ permet aux administrateurs de rationaliser les activités communes en se chargeant de la gestion des approbations, des processus commerciaux, du filtrage des appels, etc. SugarBPM est un outil de gestion des processus d'entreprise (BPM) et de flux de travail facile à utiliser qui enrichit Sugar Sell, Sugar Serve et Sugar Enterprise avec des fonctionnalités BPM avancées. Cet ensemble de fonctionnalités permet aux entreprises de gagner en efficacité et en productivité en automatisant et en optimisant leurs processus métier clés relatifs à la relation directe avec le client.



Avantages de l'intégration CRM™

SIMPLIFIER ET AUTOMATISER DES PROCESSUS MÉTIER COMPLEXES

Que vous automatisiez des tâches manuelles courantes ou que vous rationalisiez votre expérience client de bout en bout, SugarBPM a le pouvoir d'optimiser tout processus relatif à la relation directe avec le client.

- SugarBPM prend en charge des règles complexes, des modèles d'e-mails, des flux d'automatisation et de surveillance des processus
- SugarBPM met à disposition des entreprises des capacités de prise en charge de processus complexes grâce à un développement axé sur les normes sectorielles
- Automatisez les activités commerciales et de service à la clientèle pour vendre davantage et améliorer la satisfaction de vos clients

ADAPTER ET DÉVELOPPER LES MEILLEURES PRATIQUES

SugarBPM vous permet non seulement d'automatiser les processus clés au sein de différents départements, mais vous permet également d'automatiser et d'optimiser les processus dans des services entiers, de bout en bout. Cela signifie que vous pouvez étendre l'automatisation et l'activation des meilleures pratiques dans toute l'organisation avec beaucoup moins d'efforts et de coûts.

- Créez et personnalisez des flux et des modèles métier spécifiques pour les utiliser dans tous les services pour la mise en œuvre des meilleures pratiques
- Aucune expérience de codage n'est requise ; créez et partagez des flux complexes à l'aide du concepteur visuel

AMÉLIORER L'EFFICACITÉ EN CONTINU

Ne vous contentez pas d'automatiser uniquement vos processus clés, transformez également votre entreprise. Le moteur de règles métier simple mais très puissant, le concepteur de processus visuel et les outils de modélisation vous permettent d'optimiser réellement chaque facette de vos processus clients.

- SugarBPM permet aux utilisateurs finaux de recevoir, analyser et réagir aux notifications basées sur des modèles à partir de n'importe quel système d'e-mails, dispositif sans fil ou navigateur Web
- SugarBPM permet aux utilisateurs finaux et aux administrateurs de modéliser et de maintenir les processus métier à l'aide d'un outil graphique visuel sans codage
- Il encapsule des flux complexes et à plusieurs étapes afin d'automatiser et rationaliser tout processus métier

À propos de SugarCRM

Le logiciel « time-aware » de SugarCRM pour les équipes des ventes, du marketing et des services aide les entreprises à proposer une expérience client haute définition (HD-CX). Aux équipes des entreprises du mid-market intéressées par une plateforme CX, Sugar procure les données client « time-aware » dont elles ont besoin pour générer une vue claire du client et atteindre de nouveaux niveaux de performance et de prévisibilité afin de mieux valoriser le cycle de vie du client. Plus de 4500 entreprises dans plus de 120 pays utilisent le logiciel SugarCRM. Société basée dans la Silicon Valley, SugarCRM est financée par Accel-KKR.

Pour en savoir plus, rendez-vous sur www.sugarcrm.com/fr ou suivez [@SugarCRM](https://twitter.com/SugarCRM).